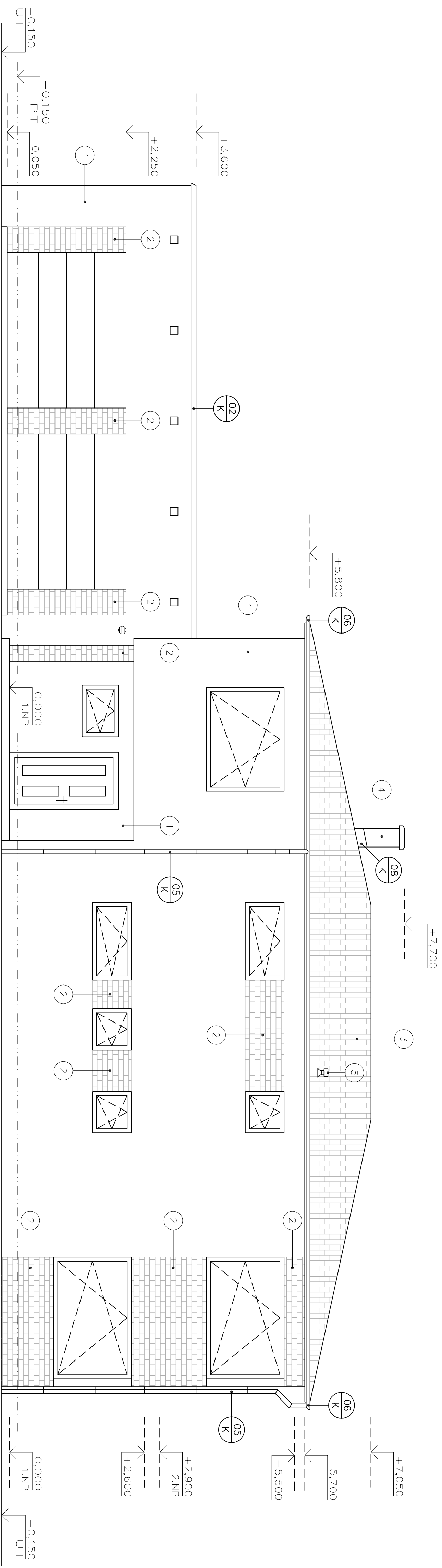


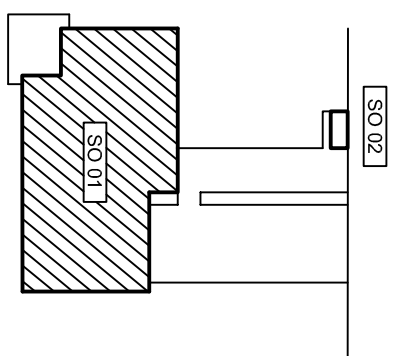
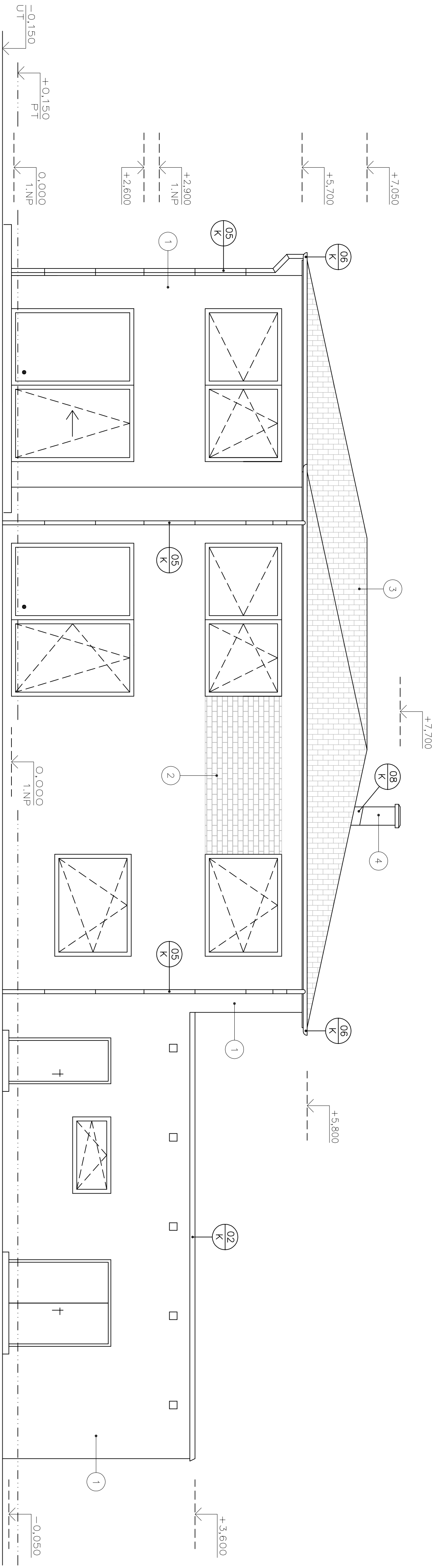
## POHLED SEVERNÍ




## LEGENDA ZNAČEK

- 1 TENKOVSTVIA FASADNI OMITKA RAL 1025
- 2 MALOFORMATOVÝ KAMENNÝ OBKLAD V ODSITECH ČEDIČE
- 3 KRYTINA Z VEĽKOFORMATOVÝCH PANEĽŮ VNÚTNEHO PLECHU, RAL 7021
- 4 OMITKA KOMINOVÉHO TĚĽESA RAL 1025
- 5 ODVETRAVACÍ HLAVICE KANALIZAČNÍHO POTRUBÍ

## POHLED JÍŽNÍ



0,000 = 285,15 m n.m., B.p.v. / SOUŘADNICOVÝ SYSTÉM S-JTSK

		VERŠOVÉ JYVSKÉ TECHNICKÉ V BRNĚ FACULTA STAVĚNÍ ÚSTAV PŘEDKLADÁNÍ STAVĚNÍ
DRUH PRÁCE	BAKALÁŘSKÁ PRÁCE	
VYPRACOVÁN	Jedn. jazyk	
VEDOUcí PRÁCE	Ing. Miroslav Lomský, Ph.D.	
STAVĚNÍK	Milon Kozomíř, Moravovo 15, 742 35 Olomý	
MÍSTO STAVBY	Olomý, kat. území Olomý, parc. č. 1669/58	
NÁZEV STAVBY	DŘEVOSTAVBA PRO BYDLENÍ	
STAVĚNÍ OBJEKT	SO 01 RODINNÝ DŮM	
ČÁSTI	D.1.1 ARCHITEKTONICKO-STAVĚNÍ ŘEŠENÍ	
OSOBĚ		
TECHNICKÉ POHLEDY - SEVERNÍ, JIŽNÍ		
	DATAUM	8. 4. 2015
	STUPEŇ PD	DPS
	Č. VYPRACOV	D1.1.04
	MĚŘÍTKO	1:30